

ATELIER REGEFOR

15, 16 et 17 juin 2015

Programme au 13 juin 2015

Centre Inra de Nancy-Lorraine - Campus de Champenoux
Salle de conférences



Les innovations dans les usages du bois interpellent la gestion forestière

Lundi 15 juin 2015

12h00 - 12h45	Accueil des participants
12h45 - 13h45	Déjeuner sur le Centre Inra de Nancy-Lorraine
14h00 - 15h00	Séance introductive
Session 1 : Les innovations dans le domaine du bois : nouveaux usages, produits et procédés	
15h00 - 15h30	Une introduction : la filière forêt-bois en France <i>Meriem Fournier et Yves Ehrhart (AgroParisTech)</i>
15h30 - 16h00	Le bois dans la construction : réflexions sur les évolutions probables et conséquences pour l'amont de la filière <i>Pascal Triboulot (Université de Lorraine)</i>
16h00 - 16h30	Pause café
16h30 - 17h00	Exemples d'innovations de rupture : les nouveaux produits issus du bois (chimie, composites, etc) <i>Laurent Bedel (Pôle Fibres-EnergiVie)</i>
17h00 - 17h30	Bioéconomie et innovations dans la filière forêt-bois <i>Jean-Luc Peyron (Ecofor)</i>
Session 2 : Exemples d'intégration de nouveaux usages dans des filières associant production et transformation	
17h30 - 18h00	Présentation d'une filière industrielle : le « modèle silvo-industriel aquitain » <i>Jean-Michel Carnus (Inra) et Alain Bailly (FCBA)</i>
18h00 - 18h30	Le Plan National Forêt-Bois : volet recherche <i>Jean-Michel Carnus (Inra)</i>
18h30 - 19h30	Communications courtes et échanges <i>Animateur : Guy Landmann (Ecofor)</i>
19h30 - 22h00	Buffet à Champenoux

Mardi 16 juin 2015

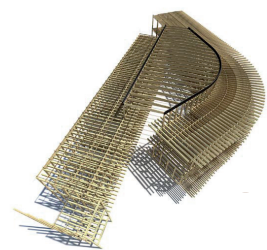
Session 2 (suite) : Exemples d'intégration de nouveaux usages dans des filières associant production et transformation	
08h30 - 09h00	Analyse comparative de la filière chêne : enjeux liés à la première transformation et à l'approvisionnement en bois dans le Nord-Est de la France et le Sud-Ouest de l'Allemagne <i>Holger Wernsdörfer (AgroParisTech) et un groupe d'étudiants</i>
09h00 - 09h30	Les bois tropicaux : contraintes du marché et plan d'actions <i>Patrick Martin (ATIBT)</i>

Contacts REGEFOR :

Centre Inra de Nancy-Lorraine
• Céline RANGER
celine.ranger@nancy.inra.fr
03 83 39 40 02

AgroParisTech
Meriem FOURNIER
meriem.fournier@agroparitech.fr
03 83 39 68 01

Ecofor
• Guy Landmann
guy.landmann@gip-ecofor.org
01 53 70 21 41



ATELIER REGEFOR

15, 16 et 17 juin 2015

Programme au 13 juin 2015

Centre Inra de Nancy-Lorraine - Campus de Champenoux
Salle de conférences



Mardi 16 juin 2015 (suite)

Session 3 : Innovation dans la gestion forestière et la commercialisation	
09h30 - 10h00	La valorisation des feuillus de qualité secondaire en Bourgogne <i>Jean Croisel (Conseil Régional de Bourgogne) et Robert Collet (ENSAM)</i>
10h00 - 10h30	Développer l'offre de résineux en réponse aux besoins des industriels : questions posées aux forestiers, propositions de R&D <i>Bruno Chopard (ONF) et Philippe Riou-Nivert (CNPF-IDF)</i>
10h30 - 11h00	Pause café
11h00 - 11h30	Innovation génétique dans le domaine du matériel végétal forestier <i>Catherine Bastien (Inra)</i>
11h30 - 12h00	Innovation dans l'évaluation de la ressource : nouvelles techniques de caractérisation <i>Alexandre Piboule et Anne Jolly (ONF)</i>
12h00 - 12h45	Introduction aux ateliers de l'après-midi
12h45 - 14h30	Déjeuner (restaurant Inra - Champenoux)
3 ateliers en parallèle	
14h30 - 16h30	<ul style="list-style-type: none">• Atelier 1. De la diversité des ressources à la diversité des usages des bois <i>Animateur : Bernard Thibaut (CNRS)</i>• Atelier 2. Comment la gestion forestière peut-elle soutenir l'approvisionnement et le développement industriel ? <i>Animatrice : Meriem Fournier (AgroParisTech)</i>• Atelier 3. Modalités innovantes de gouvernance dans le domaine forêt-filière bois <i>Animateurs : Christophe Chauvin (Irstea) et Romain Rouaud (Université de Limoges)</i>
16h30 - 17h00	Pause café
Session 4 : Atelier « Recherches en cours sur le site Lorrain »	
17h00 - 19h00	Présentation des travaux Animateur : Philippe Gérardin (Université de Lorraine)

Mercredi 17 juin 2015

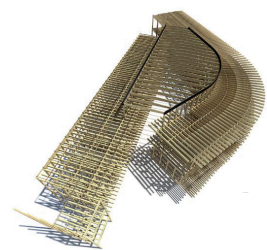
Session 5 : Innovations dans la filière forêt-bois : aspects économiques et territoriaux	
08h30 - 09h00	Analyse des cycles de vie et économie circulaire : exemple dans une logique de stockage de carbone <i>Mathieu Fortin (AgroParisTech) et Anthony Dufour (CNRS)</i>
09h00 - 09h30	Un territoire rural dont la stratégie économique est basée sur l'innovation dans la filière forêt-bois <i>Stéphanie Rauscent-Lebeau (Pays d'Epinal, Coeur des Vosges)</i>

Contacts REGEFOR :

Centre Inra de Nancy-Lorraine
• Céline RANGER
celine.ranger@nancy.inra.fr
03 83 39 40 02

AgroParisTech
Meriem FOURNIER
meriem.fournier@agroparitech.fr
03 83 39 68 01

Ecofor
• Guy Landmann
guy.landmann@gip-ecofor.org
01 53 70 21 41



ATELIER REGEFOR

15, 16 et 17 juin 2015

Programme au 13 juin 2015

Centre Inra de Nancy-Lorraine - Campus de Champenoux
Salle de conférences



Mercredi 17 juin 2015 (suite)

Session 5 (suite) : Innovations dans la filière forêt-bois : aspects économiques et territoriaux	
09h30 - 10h00	Coordonner la filière bois en tenant compte des proximités : une étude de cas en Limousin <i>Romain Rouaud, Julien Dellier, Christophe Beaurain (Université de Limoges) et Christophe Chauvin (Irstea)</i>
10h00 - 10h30	Marchés et produits du bois : quel est le potentiel de développement ? <i>Andreas Kleinschmit von Lengefeld (FCBA)</i>
10h30 - 11h00	Pause café
11h00 - 12h00	Restitution des ateliers
12h00 - 12h30	Conclusion générale
12h30	Déjeuner au restaurant ou panier repas pour les participants à la visite
12h45	Départ du bus pour l'usine Norske Skog de Golbey (88)
14h00 - 15h30	Visite de l'usine Norske Skog
15h30 - 16h30	Présentation et discussion
16h35	Départ du bus pour Nancy
17h35	Retour du bus à proximité de la gare de Nancy
18h15	Retour du bus à Champenoux

Contacts REGEFOR :

Centre Inra de Nancy-Lorraine
• Céline RANGER
celine.ranger@nancy.inra.fr
03 83 39 40 02

AgroParisTech
Meriem FOURNIER
meriem.fournier@agroparitech.fr
03 83 39 68 01

Ecofor
• Guy Landmann
guy.landmann@gip-ecofor.org
01 53 70 21 41